

Orthographe

kidas.tn

Fiches d'intégration

ORTHOGRAPHE - PAGE RÉPERTOIRE - FICHES D'INTÉGRATION

N° d'ordre	Numéros des fiches	Objectifs spécifiques	Pages
1	I 1 - 1 à I 1 - 2	Orthographier correctement, dans des énoncés personnels, l'infinitif des verbes placés après : à, de, par, pour, sans.	290
2	I 2 - 1 à I 2 - 2	Orthographier correctement, dans des énoncés personnels, les homophones : à / a.	292
3	I 3 - 1	Orthographier correctement, dans des énoncés personnels, les homophones : sont / son.	293
4	I 4 - 1 à I 4 - 2	Orthographier correctement, dans des énoncés personnels, les homophones : est / et.	295
5	I 5 - 1 à I 5 - 2	Accorder le verbe avec son sujet dans des énoncés personnels.	297
6	I 6 - 1 à I 6 - 2	Accorder l'adjectif avec le nom dans des énoncés personnels (1).	299
7	I 7 - 1 à I 7 - 2	Accorder l'adjectif avec le nom dans des énoncés personnels (2).	301
8	I 8 - 1 à I 8 - 2	Accorder le participe passé employé avec l'auxiliaire « être » dans des énoncés personnels.	303

Français 6^{ème} Année**Fiche d'intégration
I 1-1****Orthographe**Compétence visée : Intégrer les acquis liés
aux règles de fonctionnement de la langue*OS : Orthographier
correctement, dans des
énoncés personnels, l'infinitif
des verbes placés après :
à - de - par - pour - sans***1/ Construis un paragraphe de quatre phrases au moins en utilisant les mots du cadre.**

Patrick	obtenir une bonne moyenne	bien	la foire du livre
Sa mère	décider	pour	un dictionnaire
Elle	acheter - encourager	de	des contes
lui - l'	travailler	et - à	

Une récompense

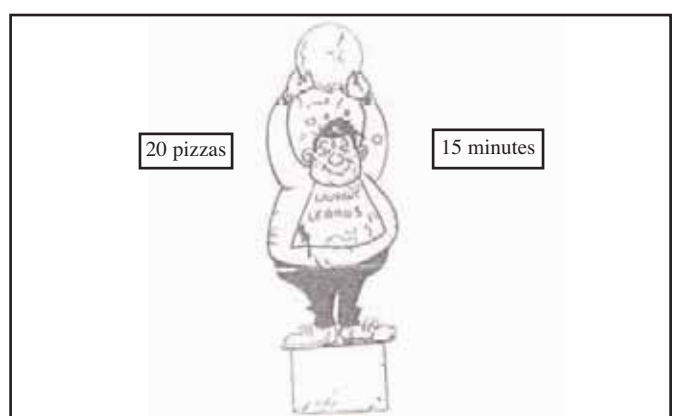
.....

.....

.....

.....

.....

2/ Observe cette histoire en 4 images.**a- Décris ce qui se passe en 4 phrases au moins.**Utilise les prépositions **à** - **sans** - **pour** ou **de** suivies d'un verbe.

.....

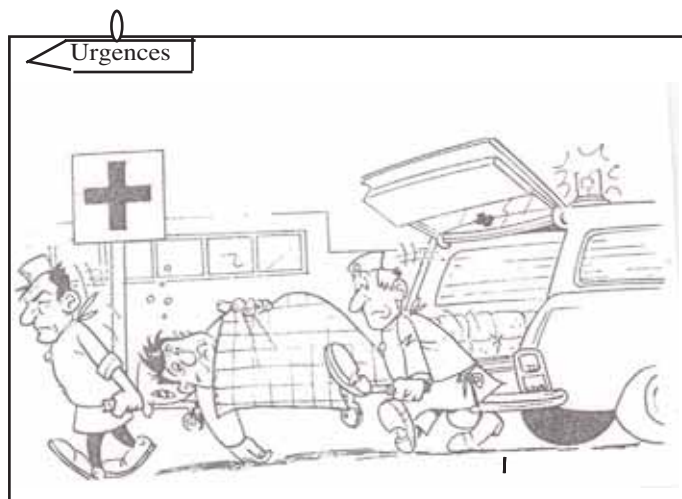
.....

.....

Français 6^{ème} Année**Fiche d'intégration
I 1-2****Orthographe**

Compétence visée : Intégrer les acquis liés
aux règles de fonctionnement de la langue

*OS : Orthographier
correctement, dans des
énoncés personnels, l'infinitif
des verbes placés après :
à - de - par - pour - sans*



b- Donne ton avis sur ce genre de concours.

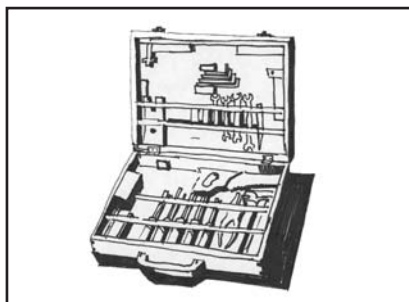
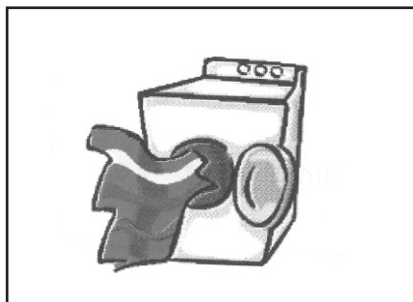
Français 6ème Année**Fiche d'intégration
I 2-1****Orthographe**Compétence visée : Intégrer les acquis liés
aux règles de fonctionnement de la langue**OS : Orthographier
correctement les homophones
a / à dans des énoncés
personnels****1/ Observe les deux images et complète le texte.**

Monsieur Dupont acheté son fils Eric. Demain, le petit garçon n'ira pas
..... pied mais

2/ a- Lis la situation.

Tu prépares cette page de devinettes pour la publier dans le journal scolaire.

b- Ecris un nom sous chaque dessin. Attention ! Tous les noms sont composés et contiennent le son [a].



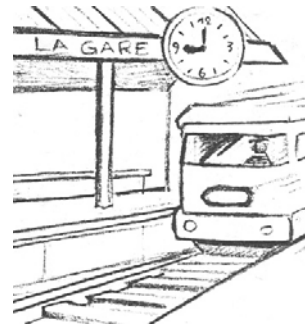
Français 6ème Année**Fiche d'intégration
I 2-2****Orthographe**Compétence visée : Intégrer les acquis liés
aux règles de fonctionnement de la langue**OS : Orthographier
correctement les homophones
a / à dans des énoncés
personnels****c- Ecris une phrase pour faire deviner par tes camarades les noms des objets de l'exercice (b).****Exemple :** Grand-père l'utilisait pour écrire des lettres. →

-
-
-
-
-

3/ a- Observe chaque image et complète la phrase.

Hier, Cécile

.....



Le train gare

..... heures.



L'année dernière,

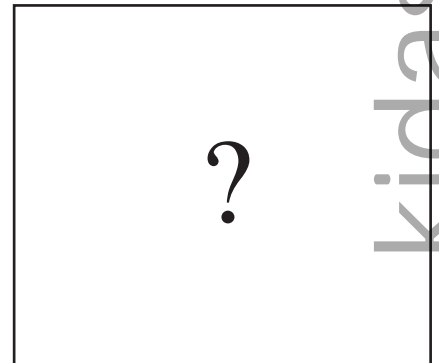
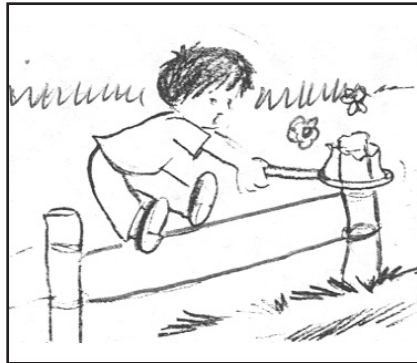
.....

.....

b- Imagine une courte situation dans laquelle tu pourras introduire, au début ou à la fin de ton histoire, l'une des phrases de l'exercice (a)

.....

.....

Français 6^{ème} Année**Fiche d'intégration
I 3-1****Orthographe**Compétence visée : Intégrer les acquis liés
aux règles de fonctionnement de la langue*OS : Utiliser et orthographier
correctement les homophones
son / sont dans des énoncés
personnels***1/ Observe les deux images et complète les phrases.**Imagine la fin et écris une phrase avec **son** ou **sont** .

Alice et frère à la campagne.

Ils

Vincent est triste. Il a déchiré

.....

.....

2/ a- Complète le texte par **son ou **sont** .**

Martine fête anniversaire, aujourd'hui. Tous ses amis là.

Quel bonheur ! Il y a grand père et sa grand-mère, Monique,

sa cousine et frère, même petit chat Minet est près elle.

Par contre, Eric et Pascal, ses voisins, ne pas venus.

**b- D'après toi, pourquoi Pascal et Eric ne sont-ils pas venus ?**

.....

.....

3/ Construis quatre phrases en respectant le schéma proposé:

- son

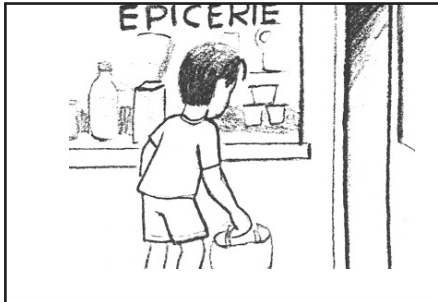
- son sont

- son

- son

Français 6ème Année**Fiche d'intégration**
I 4-1**Orthographe**Compétence visée : Intégrer les acquis liés
aux règles de fonctionnement de la langue*OS : Utiliser et orthographier
correctement les homophones
est / et dans des énoncés
personnels*

1/ Observe la bande dessinée puis rédige un texte de quatre phrases en utilisant les mots proposés dans le cadre.



Marc - du lait - du sucre - du fromage - aller - acheter - rentrer - épicerie - chez lui - dire "merci" - épicière - au revoir - poli.	et
	est

hier,

.....

.....

.....

2/ Lis le texte et complète-le en choisissant le menu de Bernard parmi les plats proposés dans le cadre. Utilise **et** et **est** dans tes phrases.

Aujourd'hui, c'est l'anniversaire de Bernard.

Ses parents l'emmènent au restaurant.

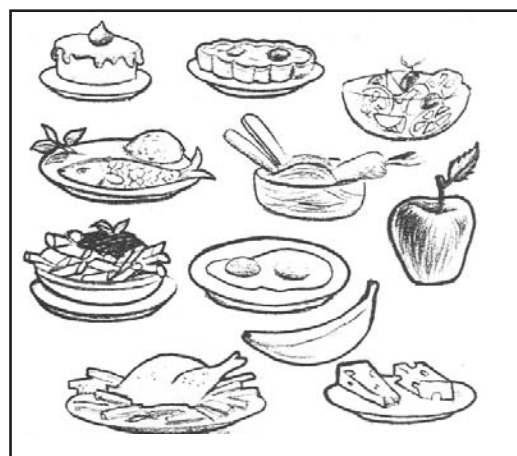
Le petit garçon fou de joie. D'abord,

il commande,

Ensuite,

Au dessert, il

.....



Français 6^{ème} Année**Fiche d'intégration
I 4-2****Orthographe**Compétence visée : Intégrer les acquis liés
aux règles de fonctionnement de la langue*OS : Utiliser et orthographier
correctement les homophones
est / et dans des énoncés
personnels***3/ a- Présente René en te servant des renseignements qui se trouvent dans le cadre.**

René,

.....

.....

.....

.....

et	est
----	-----

Français
père : ingénieur
mère : pharmacienne
âgé de douze ans
gentil - serviable - respectueux

b- Maintenant, présente ton voisin de table en te servant des renseignements que tu auras écrits dans le cadre

.....

.....

.....

.....

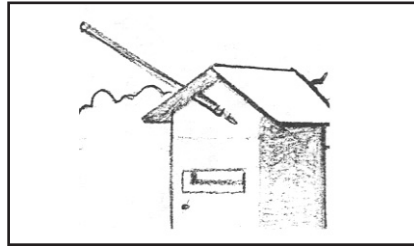
.....

et	est
----	-----

.....
.....
.....
.....
.....

Français 6ème Année**Fiche d'intégration
I 5-1****Orthographe**Compétence visée : Intégrer les acquis liés
aux règles de fonctionnement de la langue*OS : Accorder le verbe
avec le sujet dans des énoncés
personnels*

1/ a- Observe la bande dessinée et rédige un texte de trois phrases au moins en utilisant les mots proposés.



Le petit garçon - une ruche d'abeilles - le javelot - Eric - les abeilles -
s'enfoncer - sortir - piquer - avoir mal - lancer - elles.

b- Ecris une ou deux phrases pour dire ce que tu penses de cet acte.

c- Donne un conseil à ce garçon. Utilise l'impératif.

2/ a- Observe l'image et imagine un début et une fin de cette histoire.

Ecris deux phrases dans chaque case.

Début

Suite

Fin

<p>.....</p> <p>.....</p> <p>.....</p> <p>.....</p> <p>.....</p> <p>.....</p>		<p>.....</p> <p>.....</p> <p>.....</p> <p>.....</p> <p>.....</p> <p>.....</p>
---	--	---

b- Donne un conseil à ces enfants.

Français 6^{ème} Année**Fiche d'intégration
I 5-2****Orthographe**Compétence visée : Intégrer les acquis liés
aux règles de fonctionnement de la langue*OS : Accorder le verbe
avec le sujet dans des énoncés
personnels*

3/ Observe les dessins puis rédige un texte de quatre phrases en utilisant les mots et les groupes de mots proposés dans le tableau. Fais attention aux accords.



sans faire attention	Max et Alain	se promener	un panier d'abricots
	ils	renverser	au marché
	la vendeuse	s'énervier et gronder	les garçons
	les deux enfants	ramasser	les fruits
	la dame	remercier et donner	trois abricots à chacun d'eux

Français 6ème Année**Fiche d'intégration
I 6-1****Orthographe**Compétence visée : Intégrer les acquis liés
aux règles de fonctionnement de la langue**OS :** Accorder correctement
les adjectifs dans des énoncés
personnels
(1)

1/ Observe l'image et complète le texte et la carte de vœux en utilisant les adjectifs et les noms proposés dans le cadre. Fais attention aux accords.

prochain - grand - long - meilleur - nouvel -
postal - plein - cher - heureux.

année - vœux - joie - carte - bonheur.



A l'occasion de la, Nathalie, qui est étudiante à Paris, a
envoyé une à ses parents.

Lyon parents	Mr et Mme Dupont 35, Rue des jasmins 06220 Nice FRANCE
Je vous présente mes vœux et je vous souhaite une vie de et de Je passerai quelques jours chez vous le mois Cette visite me rend déjà très Nathalie	

2/ Réécris le texte en enrichissant les GN soulignés par les adjectifs du cadre.

N'oublie pas de faire l'accord.

musclé - célèbre - très apprécié - fort - ancien.

Le basket-ball est un sport.
 Les jeunes qui s'entraînent au basket sont des sportifs.
 L'entraîneur est souvent un champion de basket.

Français 6^{ème} Année**Fiche d'intégration
I 6-2****Orthographe****Compétence visée : Intégrer les acquis liés
aux règles de fonctionnement de la langue****OS : Accorder correctement
les adjectifs dans des énoncés
personnels
(1)**

3/ Décris chaque scène et termine-la par une phrase contenant un adjectif qui caractérise la personne.



.....
.....
.....
.....
.....

4/ Rédige un paragraphe de quatre phrases pour décrire ton meilleur ami. Utilise des adjectifs singuliers et pluriels.

.....
.....
.....
.....
.....
.....

Français 6^{ème} Année**Fiche d'intégration
I 7-1****Orthographe**

Compétence visée : Intégrer les acquis liés
aux règles de fonctionnement de la langue

*OS : Accorder correctement
les adjectifs dans des énoncés
personnels.
(2)*

1/ Décris les personnages en utilisant au moins trois adjectifs dans chaque description.



.....

.....

.....

.....



.....

.....

.....

.....



.....

.....

.....

.....

Français 6^{ème} Année**Fiche d'intégration
I 7-2****Orthographe**Compétence visée : Intégrer les acquis liés
aux règles de fonctionnement de la langue*OS : Accorder correctement
les adjectifs dans des énoncés
personnels.
(2)*

2/ Utilise les adjectifs suivants (au singulier ou au pluriel) et d'autres mots de ton choix pour décrire la scène.



adjectifs de couleur	adjectifs de taille
rouge - bleu - noir - blanc - jaune - vert - violet.	grand - petit - large

autres adjectifs	noms
joli - ensoleillé - multi-couleur - beau - gentil - mignon - merveilleux	un tabouret - un chevalet - une salopette - une casquette - des oiseaux

.....

.....

.....

.....

.....

Français 6ème Année**Fiche d'intégration
I 8-1****Orthographe**Compétence visée : Intégrer les acquis liés
aux règles de fonctionnement de la langue*OS : Orthographier
correctement le participe
passé employé avec "être"
dans des énoncés personnels***1/ a- Construis cinq phrases avec les noms et les verbes proposés en utilisant le passé composé.**

Stéphane	aller	→
Les comédiens	partir	→
Cécile et Claire	revenir	→
Pierre	rentrer	→
Ma grand-mère	guérir	→

b- Intègre l'une de ces phrases dans un court récit de 3 à 4 lignes.

.....

.....

.....

.....

.....

2/ a- Complète les phrases.

..... ne sont pas arrivées

..... est invité

Est-ce que sont convoqués ?

..... est punie

..... sont-ils sortis ?

b- Introduis l'une des phrases interrogatives dans un court dialogue de 2 ou 3 répliques.

.....

.....

.....

.....

.....

Français 6^{ème} Année**Fiche d'intégration
I 8-2****Orthographe****Compétence visée : Intégrer les acquis liés
aux règles de fonctionnement de la langue****OS : Orthographier
correctement le participe
passé employé avec "être"
dans des énoncés personnels****3/ Construit un petit paragraphe avec les mots présentés dans le cadre et d'autres mots.****Utilise le passé composé.**

Hier Très tard	mes frères leur voiture ils mon père	aller rentrer tomber arriver téléphoner	inquiet	Sousse en panne à la maison à leurs amis
-------------------	---	---	---------	---

.....

.....

.....

.....

.....